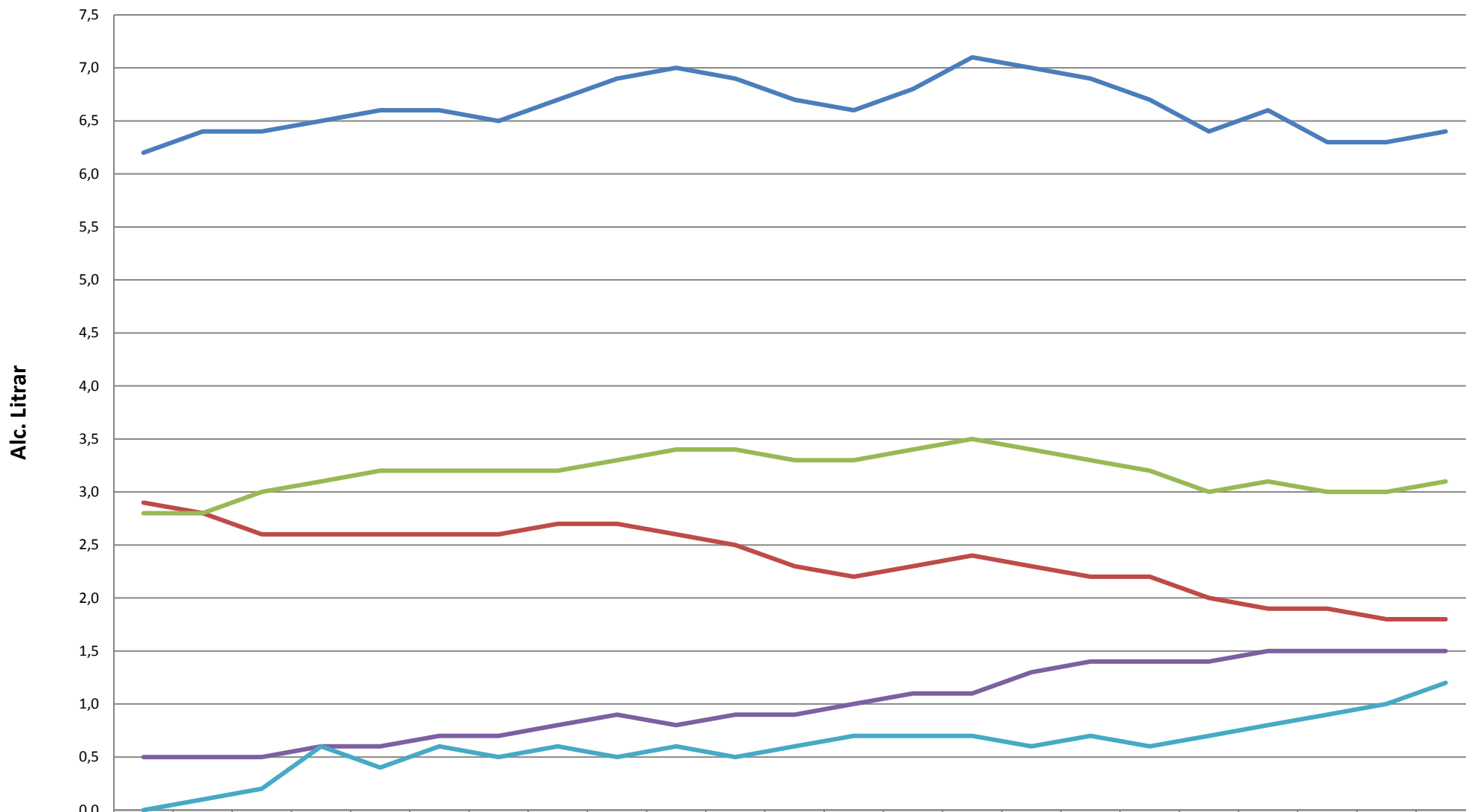


Føroyar 1993 - 2015 - Søla í alt í reinum alc. litrum pr/íbúgva 15 ár og eldrii



	93	94	95	96	97	98	99	00	01	02	03	04	05	06	07	08	09	10	11	12	13	14	15
Alc. Litrar	6,2	6,4	6,4	6,5	6,6	6,6	6,5	6,7	6,9	7,0	6,9	6,7	6,6	6,8	7,1	7,0	6,9	6,7	6,4	6,6	6,3	6,3	6,4
Spiritus	2,9	2,8	2,6	2,6	2,6	2,6	2,6	2,7	2,7	2,6	2,5	2,3	2,2	2,3	2,4	2,3	2,2	2,2	2,0	1,9	1,9	1,8	1,8
Vín	0,5	0,5	0,5	0,6	0,6	0,7	0,7	0,8	0,9	0,8	0,9	0,9	1,0	1,1	1,1	1,3	1,4	1,4	1,4	1,5	1,5	1,5	1,5
Øl	2,8	2,8	3,0	3,1	3,2	3,2	3,2	3,2	3,3	3,4	3,4	3,3	3,3	3,4	3,5	3,4	3,3	3,2	3,0	3,1	3,0	3,0	3,1
Tollfrítt	0,0	0,1	0,2	0,6	0,4	0,6	0,5	0,6	0,5	0,6	0,5	0,6	0,7	0,7	0,7	0,6	0,7	0,6	0,7	0,8	0,9	1,0	1,2

Kelda: Rúsdrekkasøla Landsins (Tøluni umfata alla sølu hjá Rúsdrekkasølu Landsins umframt sølu hjá føroyskum framleiðarum í Føroyum)